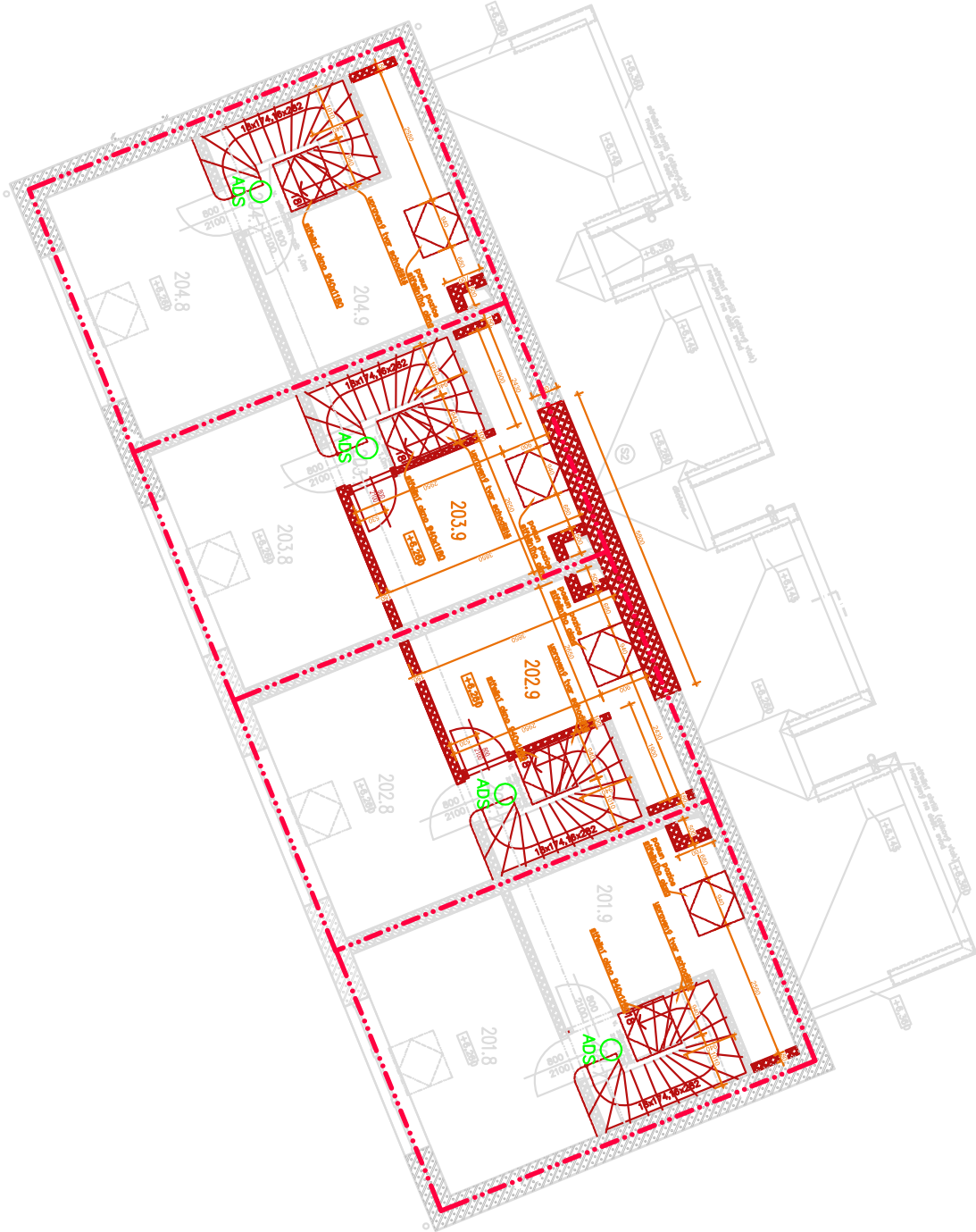


Sociální bydlení Šumperk – Temenice  
SO 01 – BD

p.č. 18/1, 16/2, 16/6,  
16/7  
k.ú.: Horní Temenice  
[764469]  
Temenická  
787 01 Šumperk

ZMĚNA STAVBY PŘED DOKONČENÍM  
ŘÍJEN 2024



POŽADAVEK NA POŽÁRNÍ STĚNY  
POŽADAVEK NA POŽÁRNÍ STROPY

REI 45, EI 45  
REI 45

POŽÁRNĚ NEBEZPEČNÝ PROSTOR OKEN ve 3.NP NEROZHODUJE

N1.1  
EI 30 DP3  
práškový  
ADS

OZNAČENÍ POŽÁRNÍHO ÚSEKU  
OHRANIČENÍ POŽÁRNÍHO ÚSEKU  
POŽÁRNÍ UZÁVĚR S POŽÁRNÍ ODLONOSTÍ  
POŽÁRNÍ HYDRANT DN 25/30m hadice  
PŘENOSNÝ HASÍČÍ PŘÍSTROJ S HASÍČÍ SCHOPNOSTÍ  
ÚNIKOVÝ VÝCHOD  
SMĚR ÚNIKU  
NOUZOVÉ OSVĚTLENÍ (DLE PROJEKTU ELEKTRO)  
HLASÍČ AUTONOMNÍ DETEKCE A SIGNALIZACE

Vypracovala: Ing. Simona Zelenková  
3.NP – pro PBŘ